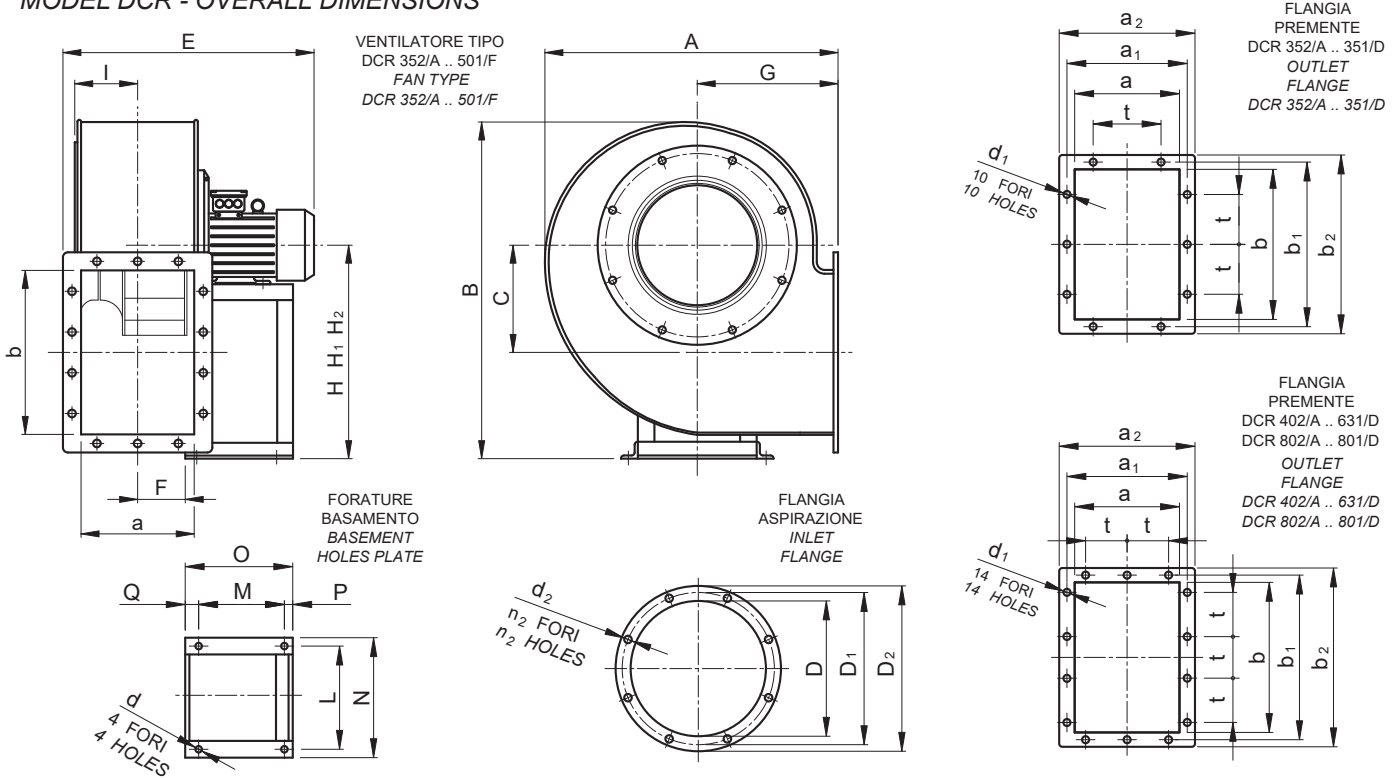
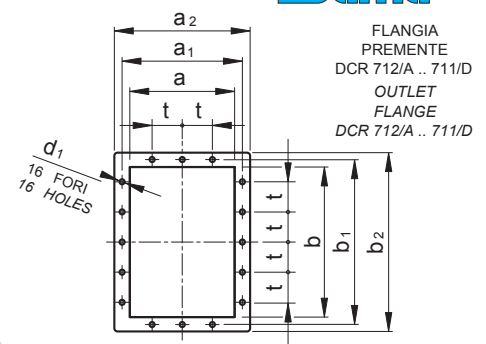
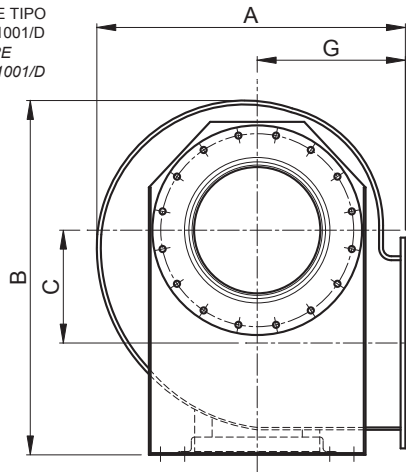
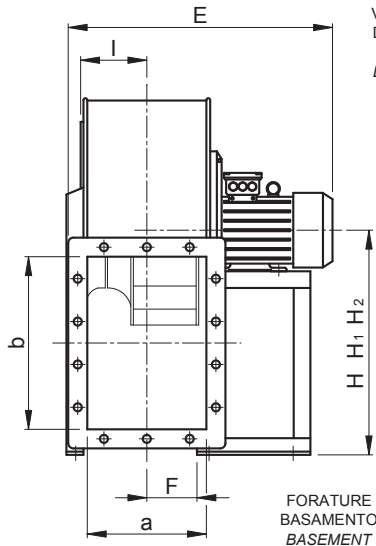


**MODELLO DCR - DIMENSIONI DI INGOMBRO**  
**MODEL DCR - OVERALL DIMENSIONS**

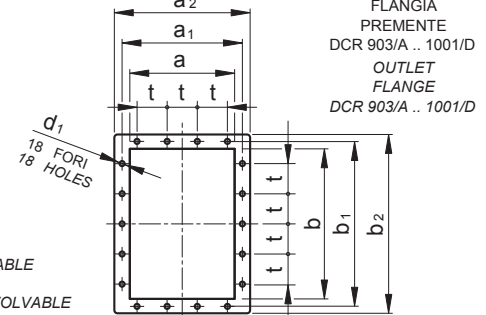


Ventilatore Tipo Fan Type	Motore Motor		Ventilatore Fan									Basamento Basement														
	g/1' rpm	kW inst.	A	B	C	E	F	G	H	H <sub>1</sub>	H <sub>2</sub>	I	L	M	N	O	P	Q	L <sub>1</sub>	R	S	T	U	V	d	
DCR 352/A	2850	2.2				575							245	137	270	215	18	60								10
DCR 351/B	2900	3	620	740	225	640	132	265	450	450	265	130	300	200	332	260	25	35								12
DCR 352/C	1360	0.25				500							215	125	235	190	15	50								10
DCR 351/D	1360	0.37				500							215	125	235	190	15	50								10
DCR 402/A	2900	4				670							300	200	332	260	25	35								12
DCR 401/B	2900	5.5	695	830	250	730	148	300	500	500	300	146	360	250	392	320	25	45								12
DCR 401/C	1370	0.55				560							215	125	235	190	15	50								10
DCR 452/A	2900	7.5				765							360	250	392	320	25	45								12
DCR 451/B	2930	11	780	930	280	905	166	335	560	560	335	164	400	305	440	380	30	45								14
DCR 452/C	1380	0.75				600							215	125	235	190	15	50								10
DCR 451/D	1390	1.1				635							245	137	270	215	18	60								10
DCR 502/A	2935	15				945							400	305	440	380	30	45								14
DCR 501/B	2935	18.5				945							400	340	440	425	30	55								14
DCR 502/C	1400	1.5	850	1040	315	675	186	355	630	630	355	184	245	137	270	215	18	60								10
DCR 501/D	1420	2.2				745							300	200	332	260	25	35								12
DCR 502/E	930	0.37				635							215	125	235	190	15	50								10
DCR 501/F	900	0.55				635							215	125	235	190	15	50								10
DCR 562/A	1430	3				800							300	200	332	260	25	-								12
DCR 561/B	1430	4				800							300	200	332	260	25	-								12
DCR 562/C	930	0.75	955	1170	355	730	208	400	710	560	400	207	245	137	270	215	18	-	600	415	50	475	25	725	12	
DCR 561/D	900	1.1				730							245	137	270	215	18	-		415	50	500	25	680	12	
DCR 632/A	1440	5.5				910							360	250	392	320	25	-								12
DCR 631/B	1450	7.5				910							360	250	392	320	25	-								12
DCR 632/C	950	1.5	1075	1320	400	850	235	450	800	630	450	233	300	200	332	260	25	-	700	470	50	540	25	840	12	
DCR 631/D	950	2.2				850							300	200	332	260	25	-		470	50	530	25	780	12	
DCR 712/A	1460	11				1100							400	305	440	380	30	-								14
DCR 711/B	1460	15				1100							400	340	440	425	30	-								14
DCR 712/C	950	3	1200	1490	450	970	260	500	900	710	500	258	360	250	392	320	25	-								12
DCR 711/D	950	4				970							360	250	392	320	25	-								12
DCR 802/A	1470	18.5				1240																				17
DCR 801/B	1470	22				1240																				17
DCR 802/C	960	5.5	1340	1650	500	1030	283	560	1000	800	560	286	870	250	930	320	25	-								17
DCR 801/D	965	7.5				1165																				17
DCR 903/A	1470	30				1310																				19
DCR 902/B	1475	37				1390																				19
DCR 901/C	1475	45	1490	1780	535	1390	318	630	1060	900	630	322	970	425	1030	550	40	-								19
DCR 902/D	965	11				1235																				19
DCR 901/E	970	15				1310																				19
DCR 1002/A	1475	55				1470																				19
DCR 1001/B	1480	75				1600																				19
DCR 1002/C	970	18.5	1670	1980	610	1390	360	710	1180	1000	710	362	1060	385	1130	500	40	-								19
DCR 1001/D	970	22				1390																				19

VENTILATORE TIPO  
DCR 562/A .. 1001/D  
FAN TYPE  
DCR 562/A .. 1001/D



FLANGIA  
PREMENTE  
DCR 712/A .. 711/D  
OUTLET  
FLANGE  
DCR 712/A .. 711/D



FLANGIA  
PREMENTE  
DCR 903/A .. 1001/D  
OUTLET  
FLANGE  
DCR 903/A .. 1001/D

FORATURE  
BASAMENTO  
BASEMENT  
HOLES PLATE

NOTA BENE:  
DCR 352/A .. 501/F  
IL VENTILATORE E' ORIENTABILE  
DCR 562/A .. 1001/D  
IL VENTILATORE NON E' ORIENTABILE

NOTE:  
DCR 352/A .. 501/F  
THE FAN IS REVOLVABLE  
DCR 562/A .. 1001/D  
THE FAN IS NOT REVOLVABLE

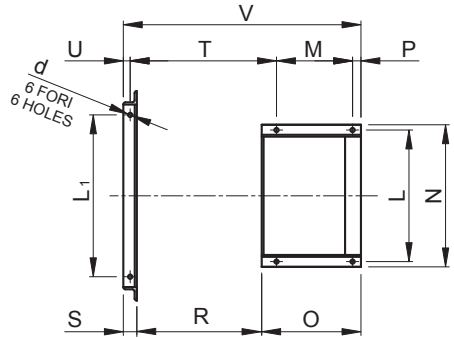


TABELLA ORIENTAMENTI - TABLE OF DISCHARGE POSITIONS

	0	45	90	135	180	225	270	315
LG +								
RD +								
	H <sub>1</sub>			H <sub>2</sub>			H	

Ventilatore Tipo Fan Type	Flangia aspirazione Inlet flange					Flangia premente Outlet flange										Peso Weight kg
	D	D <sub>1</sub>	D <sub>2</sub>	d <sub>2</sub>	n <sub>2</sub>	a	b	a <sub>1</sub>	b <sub>1</sub>	a <sub>2</sub>	b <sub>2</sub>	d <sub>1</sub>	n fori n holes	t		
DCR 352/A															72	
DCR 351/B															78	
DCR 352/C															63	
DCR 351/D															64	
DCR 402/A															92	
DCR 401/B															105	
DCR 401/C															70	
DCR 452/A															123	
DCR 451/B															155	
DCR 452/C															88	
DCR 451/D															92	
DCR 502/A															180	
DCR 501/B															190	
DCR 502/C															120	
DCR 501/D															128	
DCR 502/E															112	
DCR 501/F															115	
DCR 562/A															138	
DCR 561/B															145	
DCR 562/C															128	
DCR 561/D															132	
DCR 632/A															185	
DCR 631/B															195	
DCR 632/C															170	
DCR 631/D															175	
DCR 712/A															300	
DCR 711/B															310	
DCR 712/C															265	
DCR 711/D															275	
DCR 802/A															395	
DCR 801/B															410	
DCR 802/C															330	
DCR 801/D															365	
DCR 903/A															600	
DCR 902/B															625	
DCR 901/C															645	
DCR 902/D															460	
DCR 901/E															500	
DCR 1002/A															825	
DCR 1001/B															935	
DCR 1002/C															700	
DCR 1001/D															720	



**PRESTAZIONI ELETTROVENTILATORI - SERIE DCR**  
**ELECTRICAL FANS PERFORMANCES - MODEL DCR**

**Portata d'aria - Air capacity ( m<sup>3</sup>/h )**

7500	8400	9600	10800	12000	13500	15000	16800	18900	21300	24000	27000	30000	33600	37800	42600	48000	54000	60000	67200	75000	84000	96000
------	------	------	-------	-------	-------	-------	-------	-------	-------	-------	-------	-------	-------	-------	-------	-------	-------	-------	-------	-------	-------	-------

**Pressione totale - Total pressure ( mm H<sub>2</sub>O )**

-	-	-	-	-	-	-	-	-	-	-	-	-	-	-	-	-	-	-	-	-	-	-
100	-	-	-	-	-	-	-	-	-	-	-	-	-	-	-	-	-	-	-	-	-	-
160	133	90	-	-	-	-	-	-	-	-	-	-	-	-	-	-	-	-	-	-	-	-
185	165	140	110	70	-	-	-	-	-	-	-	-	-	-	-	-	-	-	-	-	-	-
250	248	220	210	167	-	-	-	-	-	-	-	-	-	-	-	-	-	-	-	-	-	-
282	275	260	238	215	190	158	100	-	-	-	-	-	-	-	-	-	-	-	-	-	-	-
348	342	335	325	305	280	250	206	150	-	-	-	-	-	-	-	-	-	-	-	-	-	-
375	372	368	360	347	335	310	280	236	184	120	-	-	-	-	-	-	-	-	-	-	-	-
-	-	-	-	-	-	-	-	-	-	-	-	-	-	-	-	-	-	-	-	-	-	-
-	-	-	-	-	-	-	-	-	-	-	-	-	-	-	-	-	-	-	-	-	-	-
-	-	-	-	-	-	-	-	-	-	-	-	-	-	-	-	-	-	-	-	-	-	-
-	-	-	-	-	-	-	-	-	-	-	-	-	-	-	-	-	-	-	-	-	-	-
34	-	-	-	-	-	-	-	-	-	-	-	-	-	-	-	-	-	-	-	-	-	-
58	48	30	-	-	-	-	-	-	-	-	-	-	-	-	-	-	-	-	-	-	-	-
70	62	51	40	-	-	-	-	-	-	-	-	-	-	-	-	-	-	-	-	-	-	-
95	90	84	75	62	32	-	-	-	-	-	-	-	-	-	-	-	-	-	-	-	-	-
105	100	95	85	80	65	55	-	-	-	-	-	-	-	-	-	-	-	-	-	-	-	-
133	130	126	122	118	110	100	85	50	-	-	-	-	-	-	-	-	-	-	-	-	-	-
150	148	142	138	132	123	115	105	95	74	-	-	-	-	-	-	-	-	-	-	-	-	-
-	-	165	165	163	160	156	150	140	120	105	75	-	-	-	-	-	-	-	-	-	-	-
-	-	-	185	180	177	172	165	160	145	130	115	97	65	-	-	-	-	-	-	-	-	-
-	-	-	-	-	215	215	214	210	205	200	192	170	150	90	-	-	-	-	-	-	-	-
-	-	-	-	-	-	235	230	228	220	210	200	185	170	145	118	90	-	-	-	-	-	-
-	-	-	-	-	-	-	-	250	250	248	242	232	220	205	180	145	-	-	-	-	-	-
-	-	-	-	-	-	-	-	-	265	263	260	255	250	235	215	180	125	-	-	-	-	-
-	-	-	-	-	-	-	-	-	300	295	290	285	270	260	240	215	185	155	110	-	-	-
-	-	-	-	-	-	-	-	-	-	-	330	330	325	320	315	300	275	245	200	130	-	-
-	-	-	-	-	-	-	-	-	-	-	370	365	355	345	330	310	290	260	230	195	140	-
-	-	-	-	-	-	-	-	-	-	-	-	-	-	-	-	-	-	-	-	-	-	-
-	-	-	-	-	-	-	-	-	-	-	-	-	-	-	-	-	-	-	-	-	-	-
24	13	-	-	-	-	-	-	-	-	-	-	-	-	-	-	-	-	-	-	-	-	-
36	32	24	-	-	-	-	-	-	-	-	-	-	-	-	-	-	-	-	-	-	-	-
47	43	36	26	-	-	-	-	-	-	-	-	-	-	-	-	-	-	-	-	-	-	-
58	54	50	45	40	35	26	-	-	-	-	-	-	-	-	-	-	-	-	-	-	-	-
71	70	69	67	64	59	51	36	-	-	-	-	-	-	-	-	-	-	-	-	-	-	-
80	78	76	73	70	64	59	52	44	36	-	-	-	-	-	-	-	-	-	-	-	-	-
-	95	95	94	93	92	89	85	79	70	53	-	-	-	-	-	-	-	-	-	-	-	-
-	-	103	102	100	97	94	90	83	77	66	57	46	-	-	-	-	-	-	-	-	-	-
-	-	-	-	122	122	120	118	116	114	108	101	91	74	-	-	-	-	-	-	-	-	-
-	-	-	-	-	130	130	126	125	120	113	106	97	88	73	60	-	-	-	-	-	-	-
-	-	-	-	-	-	-	150	150	148	146	144	140	134	124	106	78	-	-	-	-	-	-
-	-	-	-	-	-	-	-	160	160	155	150	145	140	126	116	103	90	73	-	-	-	-